

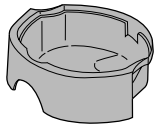
# FLAVIA® SB100

## Assembly Instructions/Instructions d'assemblage de la SB100/SB100 Anleitung für den Zusammenbau

Notice - when using for the first time (or after a long period of non-use), fill the tank with water to the maximum water level mark.  
Attention - Lors de la première utilisation, ou après une période prolongée sans utilisation, remplissez le réservoir d'eau jusqu'au maximum.  
Hinweis - Wenn Sie das Produkt zum ersten Mal benutzen (oder seit Ingerer Zeit nicht mehr benutzt haben), sollten Sie den Tank bis zur obersten Markierung vollständig mit Wasser auffüllen.

(For full instructions see User Guide/Pour des instructions détaillées, se reporter au Guide Utilisateur/Für vollständige Anleitung siehe Benutzerhandbuch)

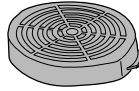
**1** Unpack and identify separate parts/Déballer et identifier les différents composants/Einzelne Teile auspacken und identifizieren.



Drip Tray/Bac de récupération/Abtropfplatte



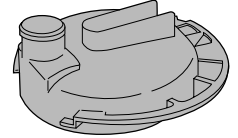
Mesh Filter/Filtre à mailles/Maschenfilter



Cup Stand/Grille/égouttoir/Tassenabstellplatz



Carbon Filter (North America only)/Filtre au charbon actif (Amérique du Nord)

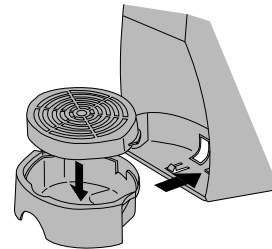


Separator/Séparateur/separator

**2** Fit cup stand to drip tray. Push the drip tray in until a click is heard.

Disposer la grille égouttoir sur le bac de récupération. Enforcer le bac de récupération jusqu'à ce qu'un clic se fasse entendre.

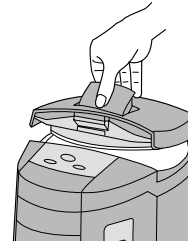
Fügen Sie Tassenabstellplatz und Abtropfplatte zusammen. Drücken Sie die Abtropfplatte hinein, bis ein Klicken zu hören ist.



**3** Open lid by pressing handle, then lift.

Pour ouvrir le couvercle, appuyer sur la poignée, puis tirer vers le haut.

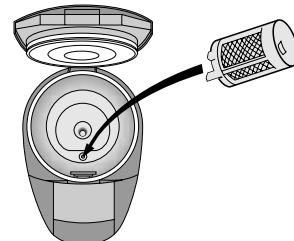
Öffnen Sie den Deckel, indem Sie auf den Griff drücken, heben Sie ihn dann hoch.



**4** Check mesh filter is correctly located on the pipe.

Vérifier que le filtre à mailles est correctement placé sur le tuyau.

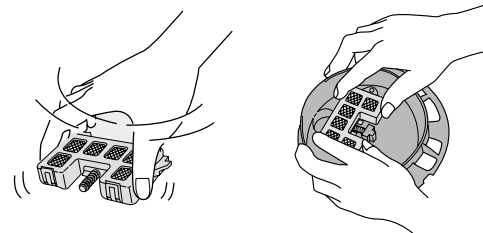
Bitte stellen Sie sicher, daß der Maschenfilter korrekt in den Kessel eingefügt ist.



**5** (North America only/Amérique du Nord uniquement)

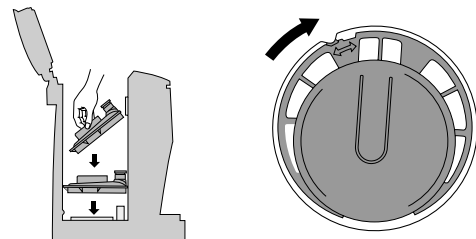
Shake carbon filter to distribute contents. Clip the active Carbon filter into the separator.

Agiter le filtre de charbon actif pour répartir le contenu. Encliqueter le filtre de charbon actif dans le séparateur.



**6** When inserting the separator inside the tank avoid touching the lip.  
En introduisant le séparateur dans le réservoir, évitez de toucher le rebord.  
Wenn Sie den Separator in den Kessel einfügen, vermeiden Sie es, den Schnabel zu berühren.

Turn the separator to the right until you hear the catch click.  
Vissez le séparateur vers la droite jusqu'à ce qu'un clic se fasse entendre.  
Drehen Sie den Separator nach rechts, bis Sie den Verschluss klicken hören.



[www.flavia.net](http://www.flavia.net)